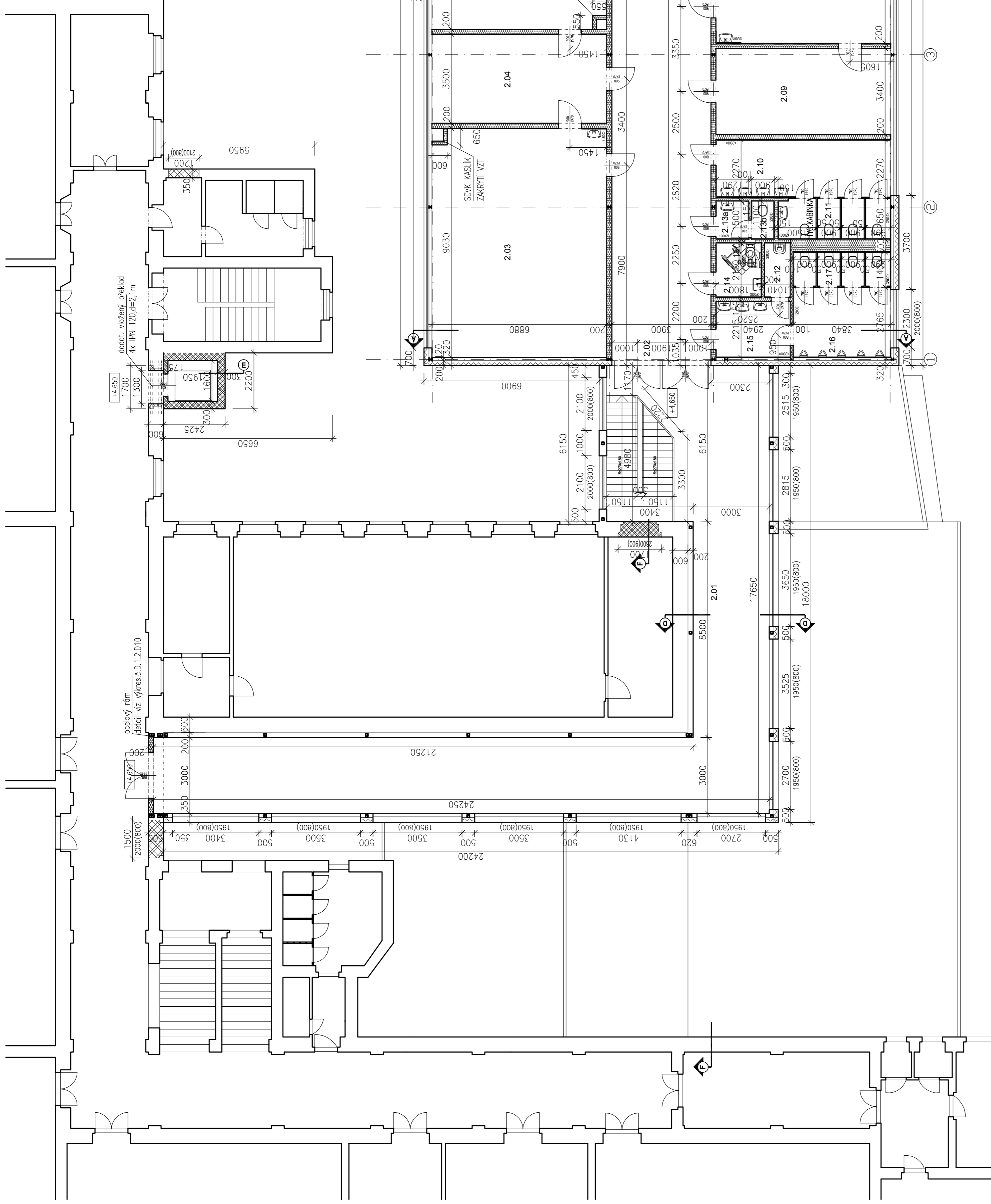
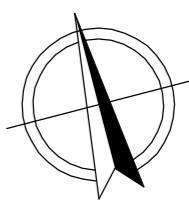


LEGENDA MÍSTNOSTI						
Z. MÍSTNOST	OBJ. MÍSTNOST	PLOCHA (m ²)	PROBLEMA	STĚNY	STŘEP	POZNAMKA
2.01	SPROVADJÍ CHODBA	175,6	KERAMICKÁ DLAŽBA	SKY.YVALEBA	SKY.YVALEBA	
2.02	CHODBA	117,2	KERAMICKÁ DLAŽBA	SKY.YVALEBA	SKY.YVALEBA	
2.03	MATEMATIKA-UČEBNA	64,1	PVC	SKY.YVALEBA	MINERAL.AKUL. PODLEH	
2.04	KABINET-PŘÍPRAVNA	24,5	PVC	SKY.YVALEBA	SKY.YVALEBA	
2.05	FYZIKA-UČEBNA	63,1	PVC	SKY.YVALEBA	MINERAL.AKUL. PODLEH	
2.06	FYZIKA-LABORATOŘ	50,2	KERAMICKÁ DLAŽBA	SKY.YVALEBA	MINERAL.AKUL. PODLEH	
2.07	CHEMIE-LABORATOŘ	59,8	KERAMICKÁ DLAŽBA	SKY.YVALEBA	MINERAL.AKUL. PODLEH	
2.08	CHEMIE-UČEBNA	61,9	KERAMICKÁ DLAŽBA	SKY.YVALEBA	MINERAL.AKUL. PODLEH	
2.09	CHEMIE-KABINET-PŘÍPRAVNA	23,8	PVC	SKY.YVALEBA	SKY.YVALEBA	
2.10	CHEMIE-KABINET-PŘÍPRAVNA	15,8	KERAMICKÁ DLAŽBA	SKY.YVALEBAKER. OBKLAD	SKY.YVALEBA	
2.11	WC-DŮMY-HABNY	7,3	KERAMICKÁ DLAŽBA	SKY.YVALEBAKER. OBKLAD	SKY.YVALEBA	
2.12	OKLAD	1,9	KERAMICKÁ DLAŽBA	SKY.YVALEBAKER. OBKLAD	SKY.YVALEBA	
2.13a	WC-VYDĚLČI-PŘEDSŇ	1,9	KERAMICKÁ DLAŽBA	SKY.YVALEBAKER. OBKLAD	SKY.YVALEBA	
2.13b	WC-VYDĚLČI	1,4	KERAMICKÁ DLAŽBA	SKY.YVALEBAKER. OBKLAD	SKY.YVALEBA	
2.14	WC-VAHALDA	3,9	KERAMICKÁ DLAŽBA	SKY.YVALEBAKER. OBKLAD	SKY.YVALEBA	
2.15	WC-CHLAPČI-PŘEDŇ	6,6	KERAMICKÁ DLAŽBA	SKY.YVALEBAKER. OBKLAD	SKY.YVALEBA	
2.16	WC-CHLAPČI	10,6	KERAMICKÁ DLAŽBA	SKY.YVALEBAKER. OBKLAD	SKY.YVALEBA	
2.17	WC-CHLAPČI-KABNY	5,4	KERAMICKÁ DLAŽBA	SKY.YVALEBAKER. OBKLAD	SKY.YVALEBA	
2.18	SKLAD	3,2	PVC	SKY.YVALEBA	SKY.YVALEBA	
2.19	VÝTAH L.2	2,2	BETONOVÁ MAZANINA	YVALEBA	YVALEBA	
2.20	SKLODSTĚ	25,9	KERAMICKÁ DLAŽBA	YVALEBA	YVALEBA	



LEGENDA MATERIÁLŮ:

- ZDVO STÁVAJÍCÍ
- BOURÁNÍ
- ZDVO KERAMICKÉ P10
- ZDVO KERAMICKÉ AKU Z P20 na MC 10
- ZDVO KERAMICKÉ 17.5 P+D P10 na MVC 10
- ZDVO Z POROBETONOVÝCH TVÁRNIC HLADKÝCH, P 2-400
- ŽELEZOBETON
- ZDVO PŘÍČKOVÉ Z KERAMICKÝCH TVÁRNIC
- KONTAKTNÍ ZATEPLENÍ TL 150mm
- STĚNOVÉ SENDVÍČKOVÉ PANELE
- SYSTÉMOVÉ PŘÍČKY (SABROVLÁKNITÉ)



Investor:	J. Čichra	Stavovatel:	ZŠ Komenského, Komenského nám. 198/278 01 Králový n.Vlt.
Investor:	UŠA, Kralupy n.Vlt.	Stavovatel:	Ing. M. Louda
Investor:	Plzeňského 1, 278 01 Králový n.Vlt.	Stavovatel:	Ing. M. Louda
Projekt:	Stavební úpravy objektu č.p.198 - přístavba nad jídelnou v ZŠ Komenského nám. 198	Stavovatel:	Ing. M. Louda
Projekt:	D.1.1 ARCHITEKTONICKO STAVEBNÍ ŘEŠENÍ	Stavovatel:	Ing. M. Louda
Měřítko výřezu:	1:100	Stavovatel:	Ing. M. Louda
Měřítko celku:	03/2016	Stavovatel:	Ing. M. Louda
Měřítko celku:	16-03-01	Stavovatel:	Ing. M. Louda
Měřítko celku:	D.1.1.03	Stavovatel:	Ing. M. Louda